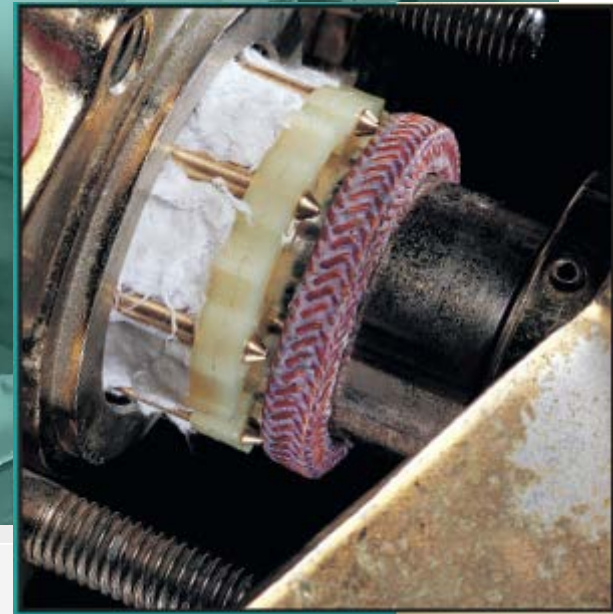


AD Wings, s.r.o., Vlčie Hrdlo 64, Bratislava, Slovensko



CMS2000



CMS 2000 – vstrekovacie upchávky

- určená pre rotačné zariadenia
- Nepotrebuje preplach
- Neničí hriadeľ alebo púzdro
- Prakticky nulový priesak
- Dostupná v bielej a čiernej farbe / verzia FP má aj certifikát pre potravinárstvo
- Pre inštaláciu nie je potrebné rozoberanie čerpadla



CMS Online Injector

Vstrekovací systém montovaný priamo na upchávkovú komoru zjednodušuje údržbu, čerpadlo nie je potrebné.

- *Manuálna prevádzka*
- *Montuje sa na upchávkovú komoru*
- *Nie je potrebná vstrekovacia pumpa*
- *Veľmi zjednodušuje údržbu*



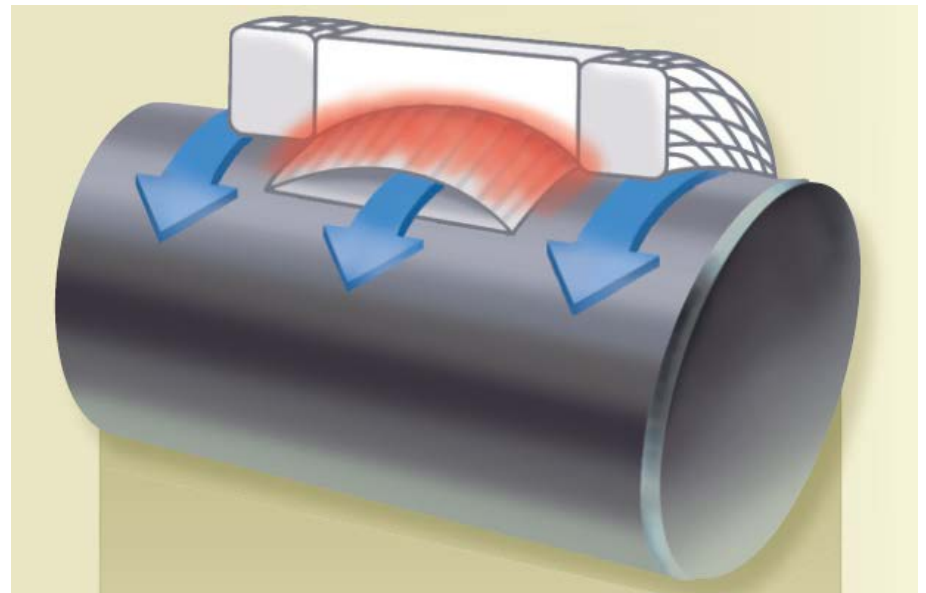
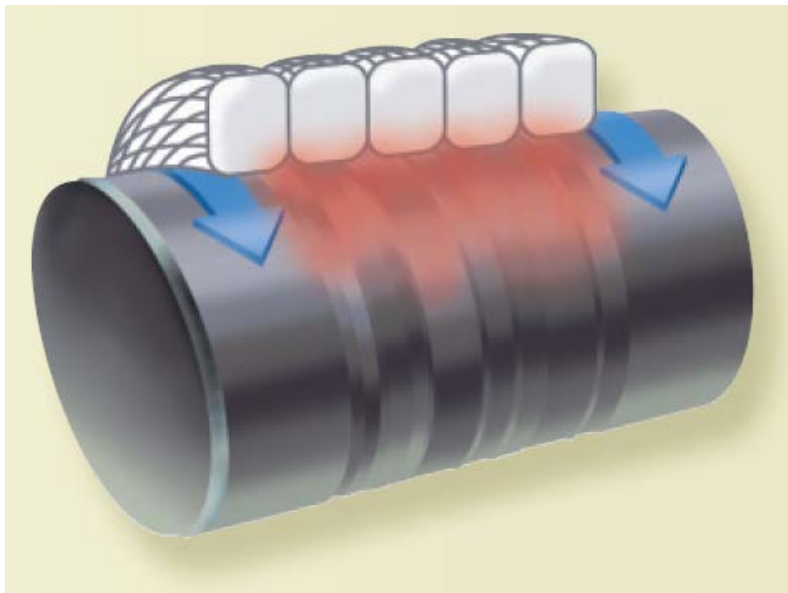
Technické údaje

| | | | |
|------------------|--|-----------------|--------|
| Materiál | 304SS | | |
| Vnútorňý priemer | 6.5 mm až 25,4 mm (1/4" po 1") | | |
| Tlak | 14 bar g | Objednávací kód | 329880 |
| CMS náplne | 29 kartuší (Objednávací kód 004543) 14 kartuší (Objednávací kód 004559) | | |

CMS Online Injector



Pri upchávčkovej šnúre vzniká trenie na povrchu puzdra/hriadeľa
Pri upchávke CMS 2000 sa trenie preniesie do vnútra hmoty
Upchávka teda neodiera hriadeľ a funguje aj na zodratých puzdrách



CMS2000 koncové šnúry

Vhodné sú koncové šnúry s pevným výpletom, aby sa hmota pri vysokom tlaku nepretláčala cez šnúru

Style 412W



Style 1727



Style 1830SSP



1760 grafitová upchávka

Priemer energie = 658 W

Priemer priesaku = 2.8 ml/min.

Priemer teploty = 69 C

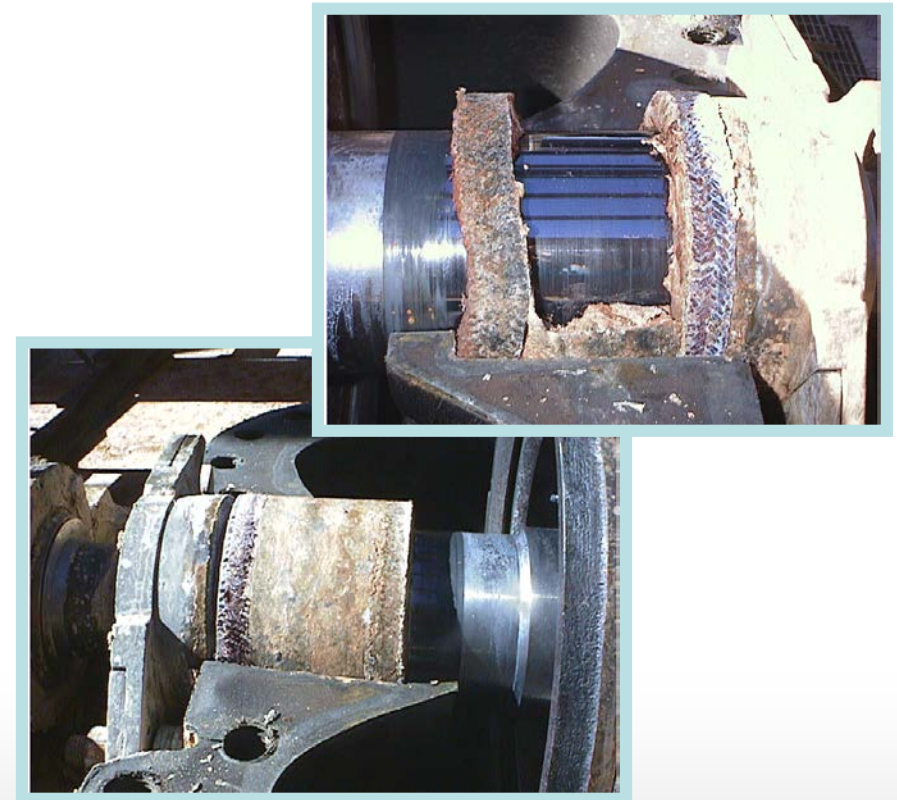


CMS 2000

Priemer energie = 393 W

Priemer priesaku = 1 ml/min.

Priemer teploty = 35 C



64% nižšie úkapy a o 40% nižšia spotreba energie

CMS2000 a CMS2000 FP (Food Processing) pre potravinárstvo



- Pre čerpadlá, miešadlá, autoklávy, konšovačky
- Funguje aj na poškodených puzdrách
- Registrované U.S CFR od 21, (FDA)
- Beží prakticky nasucho
- Nie je potrebné uťahovať



Pre viac informácií klikni na www.adwings.sk

